

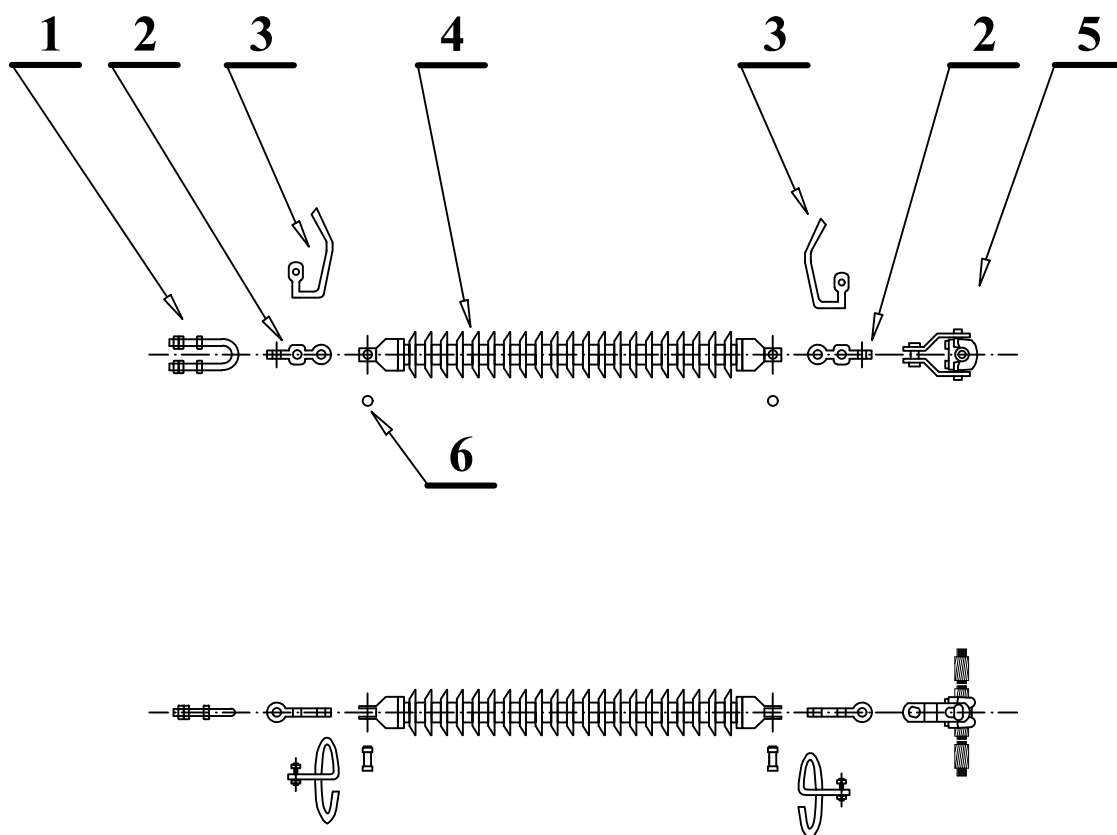



NÁZEV AKCE	V1381/1382/1398 - modernizace vedení	Č.STAVBY: 1020001721
		Č.OBJ: 4501240560
STAVEBNÍK	E.ON Distribuce, a.s., F.A. Gerstnera 2151/6, 370 01 Č. Budějovice	
STATUS/STUPEŇ	Dokumentace pro provádění stavby (DPS)	
ČÁST	D.2 Dokumentace technických a technologických zařízení	
ZHOT. DOKUMENTACE	Elektrovod a.s. – Slovenská republika, odštěpný závod, Čechova 395/59, 370 01 České Budějovice	
KONTAKTNÍ OSOBA	Ing. Josef Chaloupka, chalouka@elektrovod.eu	
ARCHIVNÍ ČÍSLO	EV 461-20-630 až 641	
ZOD. PROJEKTANT	Ing. Josef Chaloupka	DATUM: 12/2020
VYPRACOVAL	Ing. Josef Chaloupka	ČÍSLO VÝKRESU:
KONTRLOVAL	Ing. Vít Brůžek	D.2 b) - 04
MÍSTO STAVBY	V1381/82/98	KÓD LOKALITY:
SO/PS	SO 01.3	TAB-PLA-VES
MAJETKOVÁ TŘÍDA	CZD00002	ARCHIVNÍ ČÍSLO:
DRUH DOKUMENTU	Výkres	
NÁZEV DOKUMENTU	Výkresy závěsů FV	STRÁNKA / CELKEM:
		1 / 12

JN - 1 x LG 60/22/1200

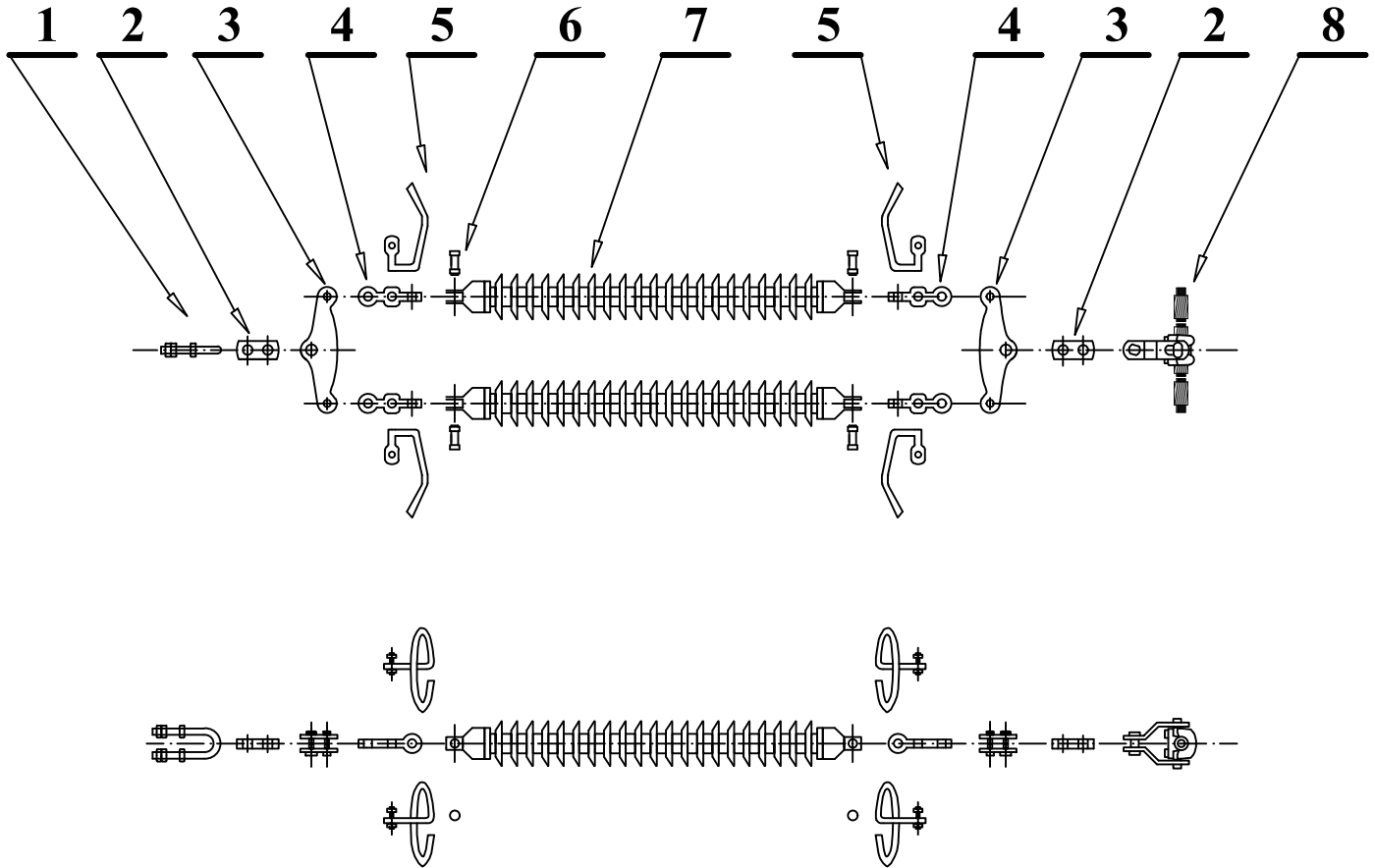


Poznámky:

- Rohy ochranných armatur jsou orientovány kolmo na vodič od dřívku stožáru
 - Matice svorníků a šroubů všech částí musí být namontovány následovně:
Svislé svorníky a šrouby - matice dole
Vodorovné svorníky a šrouby orientované kolmo na vedení - matice směrem ke dřívku stožáru
Vodorovné svorníky a šrouby orientovaná po vedení - matice směrem ke stožáru s vyšším číslem
- * U vodiče 184-AL1/30-ST1A použít spirálovou svorku 104203KB; na st.č.9 (pův.čís.) nechat původ.závěs a vyměnit pouze spir.svorku


 Elektrovod a.s. – Slovenská republika, odštěpný závod Čechova 59, 370 01 České Budějovice		Investor : E.ON Česká Republika s.r.o. , F.A.Gerstnera 2151/6, 370 49 Č.Budějovice		EV 461-20-630		
		Vodič: 243-AL3, 184-AL1/30-ST1A		Počet A4:	1	
				Datum:	03/2020	
				Sestavení izolátorových řetězců		Vyhotovil:
V 1381/1382/1398-modernizace vedení						
pozice	Ks	Název materiálu	Typ	Únosnost [kN]	Hmotnost [kg]	Délka [mm]
1.	1	Třmen ELBA	235 762	120	1x 0.92	1x 27
2.	2	Dvojité oko křížové ELBA	231 411.3	200	2x 0.93	2x 106
3.	2	Ochranná armatura ELBA	102 113.1	-	2x 4.16	-
4.	1	Tyčový izolátor	LG 60/22/1200	120	1x 20.00	1x 1200
5.	1	Nosná svorka spirálová RIBE*	104204KB	130	1x 2.80	1x 120
6.	2	Svorník s maticí ELBA	219 302	-	2x 0.19	-
		Celkem			34.28	1559

DN - 2 x 1 x LG 60/22/1200

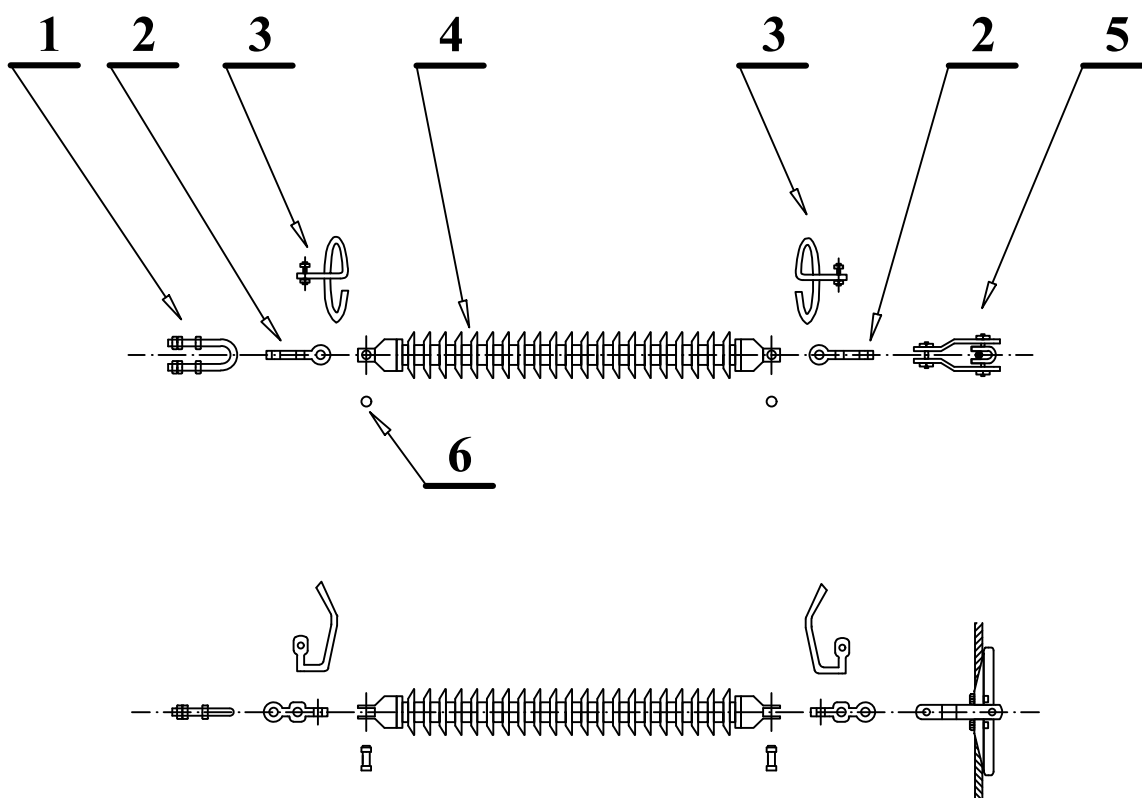


Poznámky:

1. Rohy ochranných armatur jsou orientovány ve směru vodičů na obě strany od osy závěsu
2. Matice svorníků a šroubů všech částí musí být namontovány následovně:
Svislé svorníky a šrouby - matice dole
Vodorovné svorníky a šrouby orientované kolmo na vedení - matice směrem ke dřívku stožáru
Vodorovné svorníky a šrouby orientovaná po vedení - matice směrem ke stožáru s vyšším číslem
- * Na nosných stožárech s vodičem 184-AL1/30-ST1A použít spirálovou svorku 104203KB; na st.č.7a, 10 a 11 (původní číslování) nechat původní izolátor a vyměnit pouze nosnou svorku


 Elektrovod a.s. – Slovenská republika, odštepňý závod Čechova 59, 370 01 České Budějovice		Investor : E.ON Česká Republika s.r.o. , F.A.Gerstnera 2151/6, 370 49 Č.Budějovice		EV 461-20-631		
		Vodič: 243-AL3, 184-AL1/30-ST1A		Počet A4:	1	
				Datum:	03/2020	
				Sestavení izolátorových řetězců		Vyhotovil:
V 1381/1382/1398-modernizace vedení						
pozice	ks	název materiálu	typ	únosnost [kN]	hmotnost [kg]	délka [mm]
1.	1	Třmen ELBA	235 762	120	1x 0.92	1x 27
2.	2	Dvojité oko přímé ELBA	231 420.2	200	2x 0.70	2x 70
3.	2	Rozpěrka ELBA	233 417	160	2x 4.95	2x 37
4.	4	Dvojité oko křížové ELBA	231 411.3	200	4x 0.93	2x 106
5.	4	Ochranná armatura ELBA	102 113.1	-	4x 4.16	-
6.	4	Svorník s maticí ELBA	219 302	-	4x 0.19	-
7.	2	Tyčový izolátor	LG 60/22/1200	120	2x 20.00	1x 1200
8.	1	Nosná svorka spirálová RIBE*	104204KB	130	1x 2.80	1x 120
		Celkem			76.14	1773

PN - 1 x LG 60/22/1200 - portál TR Tábor

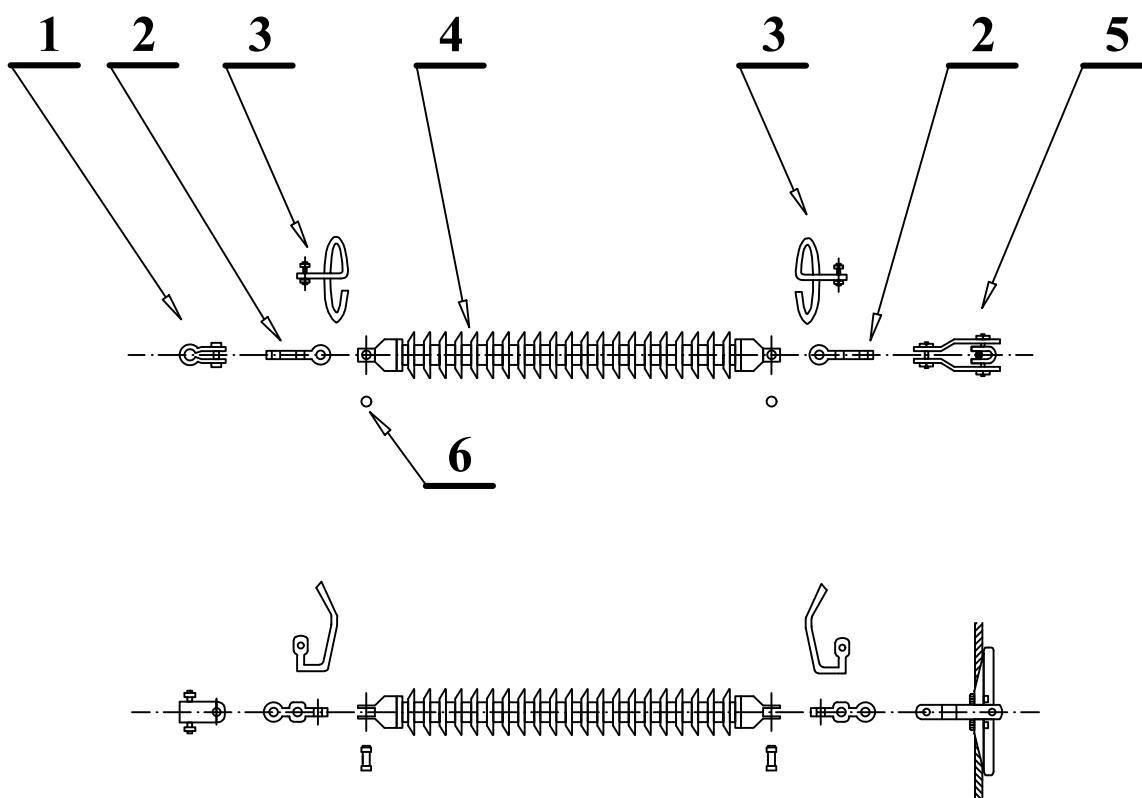


Poznámka:

1. Rohy ochranných armatur jsou orientovány kolmo na vodič od dřívku stožáru
 2. Matice svorníků a šroubů všech částí musí být namontovány následovně:
Svislé svorníky a šrouby - matice dole
Vodorovné svorníky a šrouby orientované kolmo na vedení - matice směrem ke dřívku stožáru
Vodorovné svorníky a šrouby orientované po vedení - matice směrem ke stožáru s vyšším číslem
- * Nechat původní třmen, pokud nebude vyhovovat ani jeden navržený.


 Elektrovod a.s. – Slovenská republika, odštěpný závod Čechova 59, 370 01 České Budějovice		Investor : E.ON Česká Republika s.r.o. , F.A.Gerstnera 2151/6, 370 49 Č.Budějovice		EV 461-20-640		
		Vodič: 243-AL3		Počet A4: 1		
		Sestavení izolátorových řetězců		Datum: 03/2020		
				Vyhotovil: Chj		
V 1381/1382/1398-modernizace vedení						
pozice	Ks	Název materiálu	Typ	Únosnost [kN]	Hmotnost [kg]	Délka [mm]
1.	1	Třmen ELBA*	235 541 nebo 235 573	100	1x 0.79	1x 27
2.	2	Dvojitě oko křížové ELBA	231 411.3	200	2x 0.70	2x 106
3.	2	Ochranná armatura ELBA	102 113.1	-	4x 4.16	-
4.	1	Tyčový izolátor	LG 60/22/1200	120	1x 20.00	1x 1200
5.	1	Nosná svorka výkyvná ELBA	136 224	70	3.54	155
6.	2	Svorník s maticí ELBA	219 302	-	4x 0.19	-
		Celkem			43.13	1594

PN - 1 x LG 60/22/1200 - portál TR Veselí

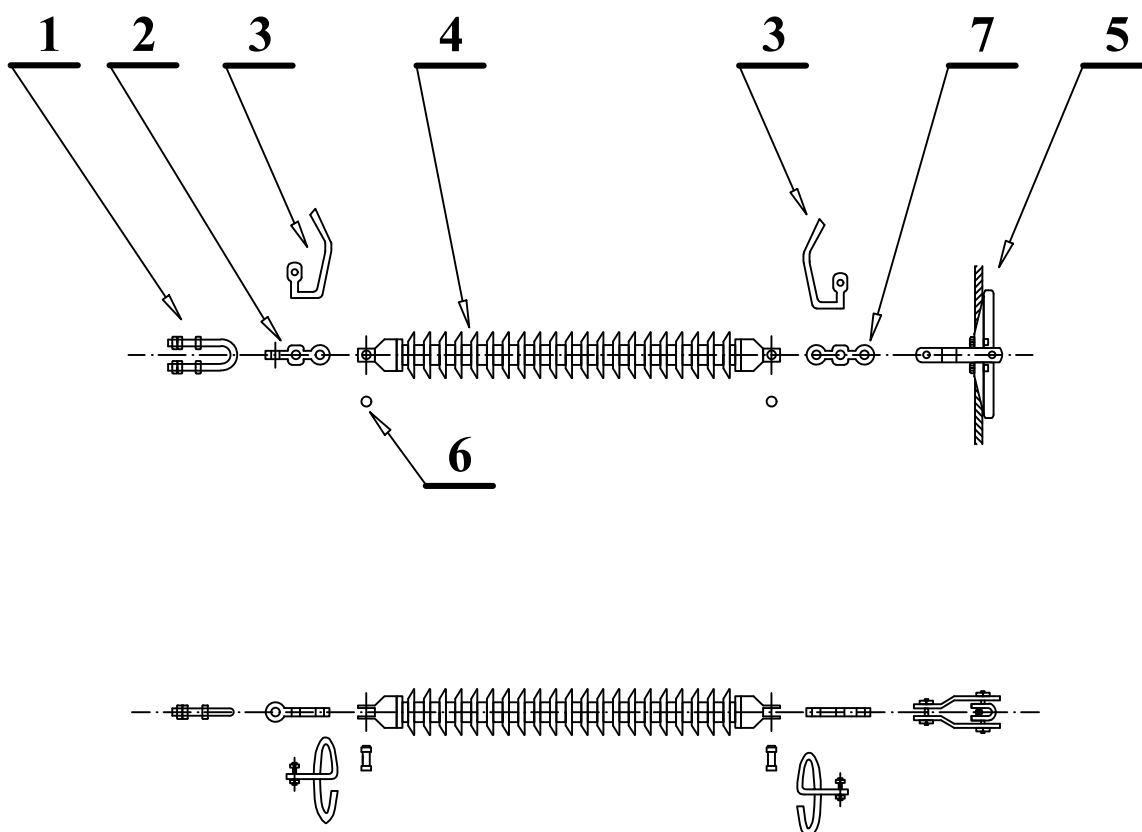


Poznámka:

1. Rohy ochranných armatur jsou orientovány kolmo na vodič od dříku stožáru
 2. Matice svorníků a šroubů všech částí musí být namontovány následovně:
Svislé svorníky a šrouby - matice dole
Vodorovné svorníky a šrouby orientované kolmo na vedení - matice směrem ke dříku stožáru
Vodorovné svorníky a šrouby orientované po vedení - matice směrem ke stožáru s vyšším číslem
- * Nechat původní praporec, pokud nebude vyhovovat navržený.


<div></div> <div>Elektrovod a.s. – Slovenská republika, odštěpný závod Čechova 59, 370 01 České Budějovice</div>		Investor : E.ON Česká Republika s.r.o. , F.A.Gerstnera 2151/6, 370 49 Č.Budějovice		EV 461-20-641		
		Vodič: 184-AL1/30-ST1A		Počet A4:	1	
				Datum:	03/2020	
				Sestavení izolátorových řetězců	Vyhotovil:	Chj
V 1381/1382/1398-modernizace vedení						
pozice	Ks	Název materiálu	Typ	Únosnost [kN]	Hmotnost [kg]	Délka [mm]
1.	1	Praporec ELBA*	235 372	210	1x 3.75	1x 80
2.	2	Dvojité oko křížové ELBA	231 411.3	200	2x 0.70	2x 106
3.	2	Ochranná armatura ELBA	102 113.1	-	4x 4.16	-
4.	1	Tyčový izolátor	LG 60/22/1200	120	1x 20.00	1x 1200
5.	1	Nosná svorka výkyvná ELBA	136 224	70	3.54	155
6.	2	Svorník s maticí ELBA	219 302	-	4x 0.19	-
		Celkem			46.09	1647

PN - 1 x LG 60/22/1200 - hranatá konzola

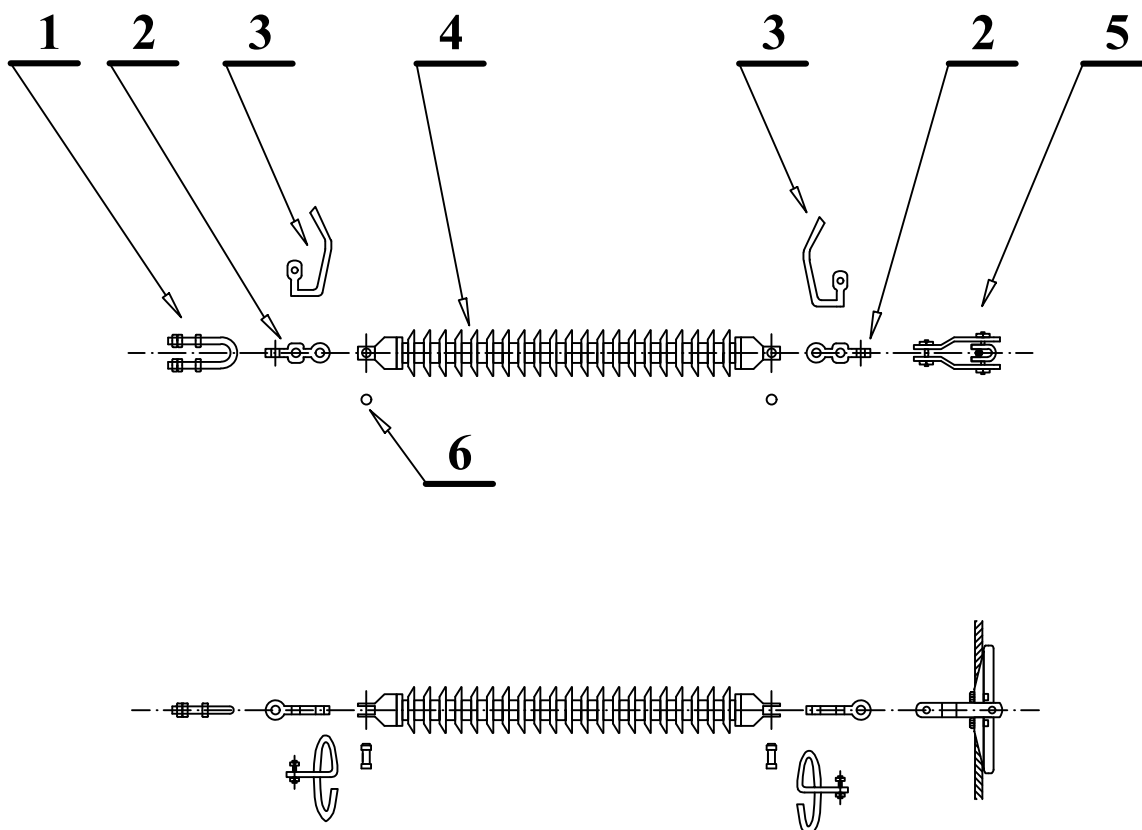


Poznámka:

1. Rohy ochranných armatur jsou orientovány kolmo na vodič od dřívku stožáru
2. Matice svorníků a šroubů všech částí musí být namontovány následovně:
Svislé svorníky a šrouby - matice dole
Vodorovné svorníky a šrouby orientované kolmo na vedení - matice směrem ke dřívku stožáru
Vodorovné svorníky a šrouby orientované po vedení - matice směrem ke stožáru s vyšším číslem


 Elektrovod a.s. – Slovenská republika, odštěpný závod Čechova 59, 370 01 České Budějovice		Investor : E.ON Česká Republika s.r.o. , F.A.Gerstnera 2151/6, 370 49 Č.Budějovice		EV 461-20-633		
				Počet A4:	1	
		Vodič:	243-AL3,184-AL1/30-ST1A	Datum:	03/2020	
		Sestavení izolátorových řetězců		Vyhotovil:	Chj	
V 1381/1382/1398-modernizace vedení						
pozice	Ks	Název materiálu	Typ	Únosnost [kN]	Hmotnost [kg]	Délka [mm]
1.	1	Třmen ELBA	235 762	120	1x 0.92	1x 35
2.	1	Dvojité oko křížové ELBA	231 411.3	200	2x 0.70	2x 106
3.	2	Ochranná armatura ELBA	102 113.1	-	4x 4.16	-
4.	1	Tyčový izolátor	LG 60/22/1200	120	1x 20.00	1x 1200
5.	1	Nosná svorka výkyvná ELBA	136 224	70	3.54	155
6.	2	Svorník s maticí ELBA	219 302	-	4x 0.19	-
7.	1	Dvojité oko přímé ELBA	231 410.3	200	2x 0.70	2x 106
		Celkem			43,22	1592

PN - 1 x LG 60/22/1200 - špičatá konzola



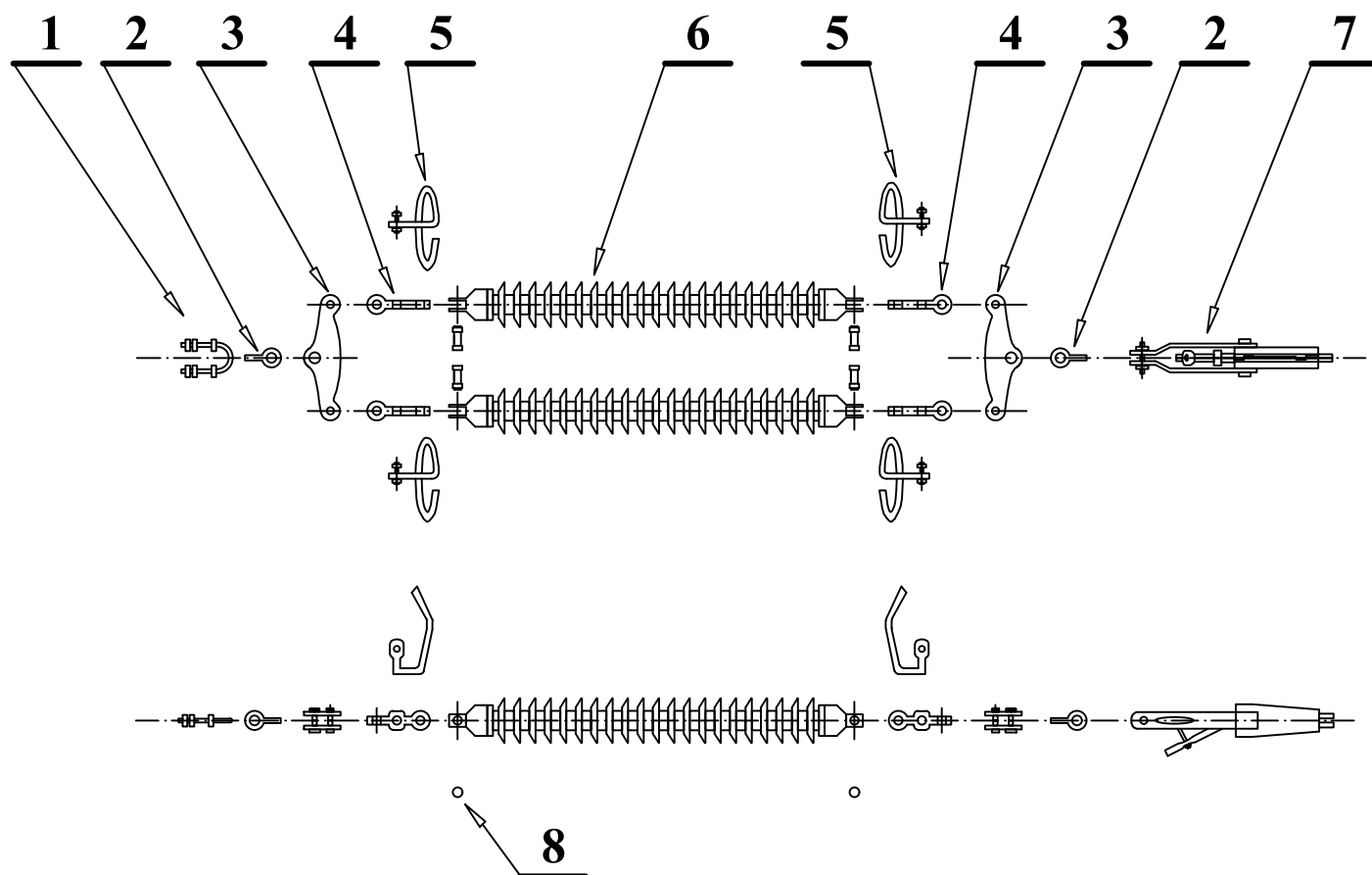
Poznámka:

1. Rohy ochranných armatur jsou orientovány kolmo na vodič od dřívku stožáru
2. Matice svorníků a šroubů všech částí musí být namontovány následovně:
Svislé svorníky a šrouby - matice dole
Vodorovné svorníky a šrouby orientované kolmo na vedení - matice směrem ke dřívku stožáru
Vodorovné svorníky a šrouby orientované po vedení - matice směrem ke stožáru s vyšším číslem

 Elektrovod a.s. – Slovenská republika, odštěpný závod Čechova 59, 370 01 České Budějovice		Investor : E.ON Česká Republika s.r.o. , F.A.Gerstnera 2151/6, 370 49 Č.Budějovice		EV 461-20-633		
		Vodič: 243-AL3,184-AL1/30-ST1A		Počet A4:	1	
				Datum:	03/2020	
				Sestavení izolátorových řetězců		Vyhotovil:
V 1381/1382/1398-modernizace vedení						
pozice	Ks	Název materiálu	Typ	Únosnost [kN]	Hmotnost [kg]	Délka [mm]
1.	1	Třmen ELBA	235 762	120	1x 0.92	1x 35
2.	2	Dvojitě oko křížové ELBA	231 411.3	200	2x 0.70	2x 106
3.	2	Ochranná armatura ELBA	102 113.1	-	4x 4.16	-
4.	1	Tyčový izolátor	LG 60/22/1200	120	1x 20.00	1x 1200
5.	1	Nosná svorka výkyvná ELBA	136 224	70	3.54	155
6.	2	Svorník s maticí ELBA	219 302	-	4x 0.19	-
		Celkem			43,22	1592


DK - portál TR Tábor

2 x 1 x LG 60/22/1200

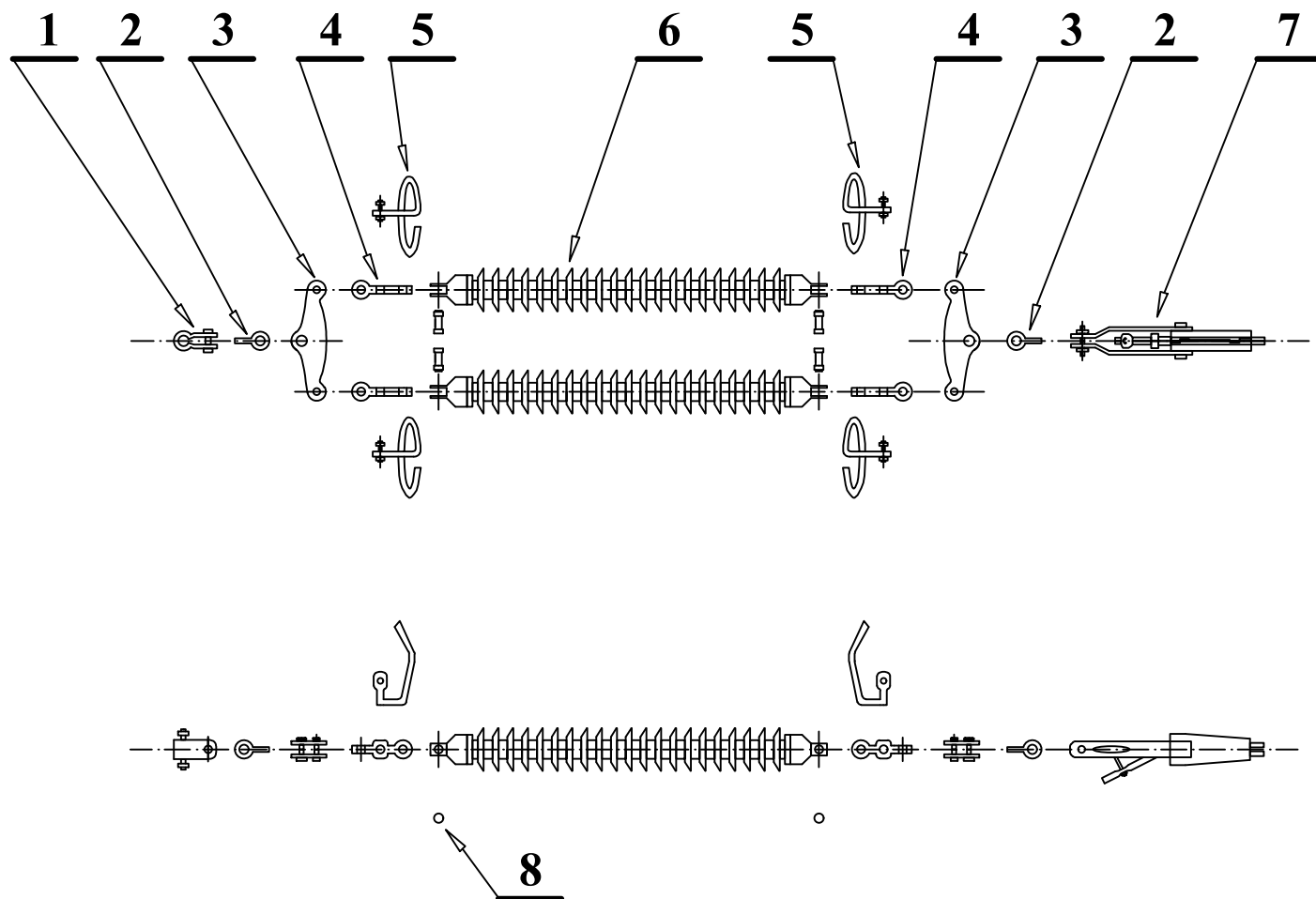


Poznámky:

1. Rohy ochranných armatur jsou orientovány směrem vzhůru
 2. Matice svorníků a šroubů všech částí musí být namontovány následovně:
Svislé svorníky a šrouby - matice dole
Vodorovné svorníky a šrouby orientované kolmo na vedení - matice směrem ke dřívku stožáru
Vodorovné svorníky a šrouby orientovaná po vedení - matice směrem ke stožáru s vyšším číslem
- * Nechat původní třmen, pokud nebude vyhovovat ani jeden navržený.


 Elektrovod a.s. – Slovenská republika, odštěpný závod Čechova 59, 370 01 České Budějovice		Investor : E.ON Česká Republika s.r.o. , F.A.Gerstnera 2151/6, 370 49 Č.Budějovice		EV 641-20-639		
		Sestavení izolátorových řetězců		Počet A4:	1	
				Datum:	03/2020	
				Vyhotovil:	Chj	
V 1381/1382/1398-modernizace vedení						
pozice	Ks	Název materiálu	Typ	Únosnost [kN]	Hmotnost [kg]	Délka [mm]
1.	1	Třmen ELBA*	235 541 nebo 235 573	100	1x 0.79	1x 27
2.	2	Dvojité oko křížové ELBA	231 423.3	200	2x 0.65	2x 80
3.	2	Rozpěrka ELBA	233 417	160	2x 4.95	2x 37
4.	4	Dvojité oko křížové ELBA	231 411.3	200	4x 0.70	2x 106
5.	4	Ochranná armatura ELBA	102 113.1	-	4x 4.16	-
6.	2	Tyčový izolátor	LG 60/22/1200	120	2x 20.00	1x 1200
7.	1	Kotevní svorka RIBE	B118223A01	-	1x 4.60	1x 460
8.	4	Svorník s maticí ELBA	219 302		4x 0.19	-
		Celkem			79.75	2186

DK - horní a dolní konzola 2 x 1 x LG 60/22/1200

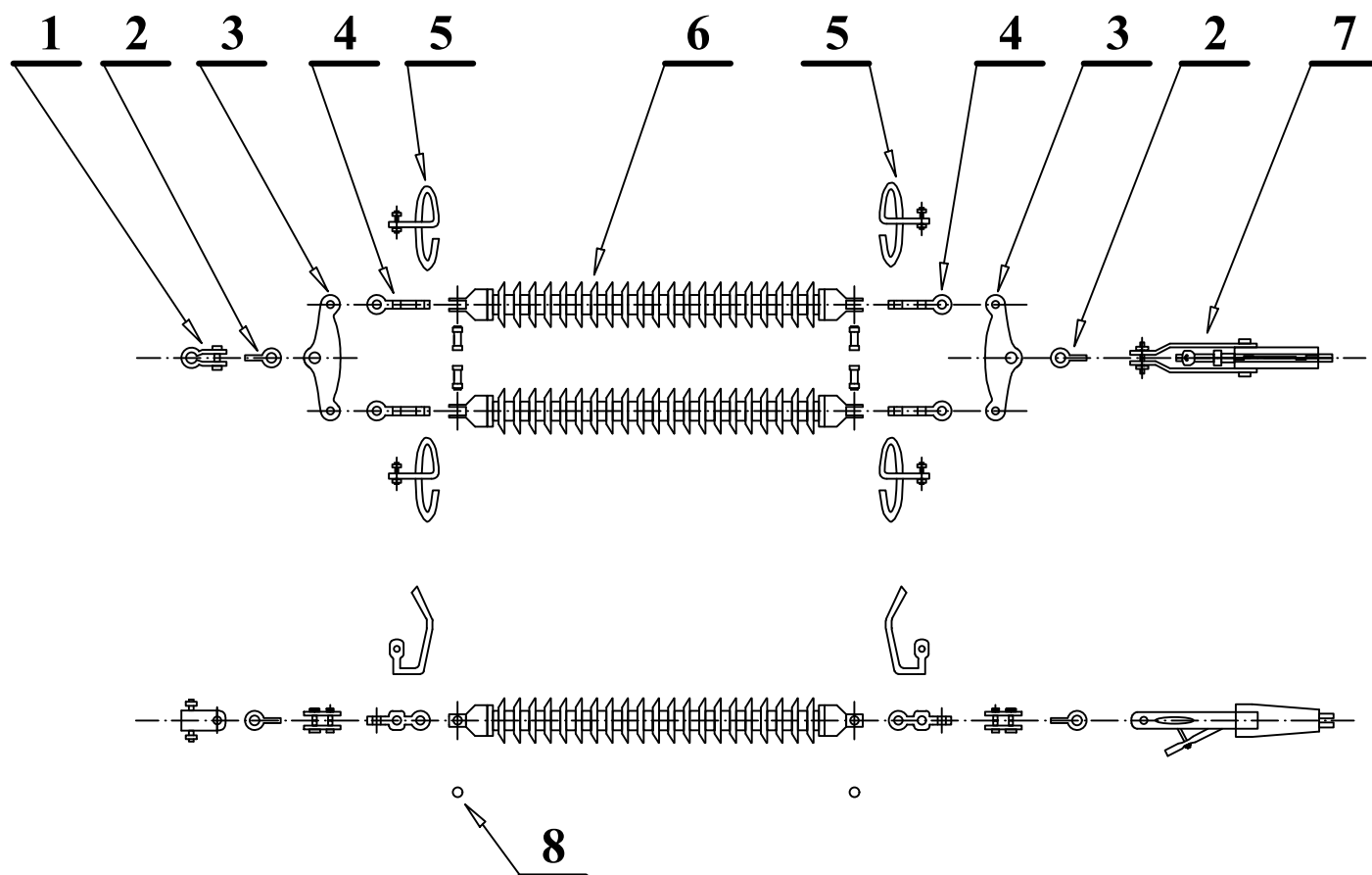


Poznámky:

1. Rohy ochranných armatur jsou orientovány směrem vzhůru
 2. Matice svorníků a šroubů všech částí musí být namontovány následovně:
Svislé svorníky a šrouby - matice dole
Vodorovné svorníky a šrouby orientované kolmo na vedení - matice směrem ke dřívku stožáru
Vodorovné svorníky a šrouby orientovaná po vedení - matice směrem ke stožáru s vyšším číslem
- * U vodiče 184-AL1/30-ST1A použít klínovou svorku B118203A01


 Elektrovod a.s. – Slovenská republika, odštěpný závod Čechova 59, 370 01 České Budějovice		Investor : E.ON Česká Republika s.r.o. , F.A.Gerstnera 2151/6, 370 49 Č.Budějovice		EV 461-20-635		
		Sestavení izolátorových řetězců		Počet A4:	1	
				Datum:	03/2020	
				Vyhotovil:	Chj	
V 1381/1382/1398-modernizace vedení						
pozice	Ks	Název materiálu	Typ	Únosnost [kN]	Hmotnost [kg]	Délka [mm]
1.	1	Praporec ELBA	235 791.1	210	1x 1.97	1x 80
2.	2	Dvojité oko křížové ELBA	231 423.3	200	2x 0.65	2x 80
3.	2	Rozpěrka ELBA	233 417	160	2x 4.95	2x 37
4.	4	Dvojité oko křížové ELBA	231 411.3	200	4x 0.70	2x 106
5.	4	Ochranná armatura ELBA	102 113.1	-	4x 4.16	-
6.	2	Tyčový izolátor	LG 60/22/1200	120	2x 20.00	1x 1200
7.	1	Kotevní svorka klínová RIBE*	B118223A01	-	1x 4.60	1x 460
8.	4	Svorník s maticí ELBA	219 302		4x 0.19	-
		Celkem			77.97	2186

DK - střední konzola 2 x 1 x LG 60/22/1200



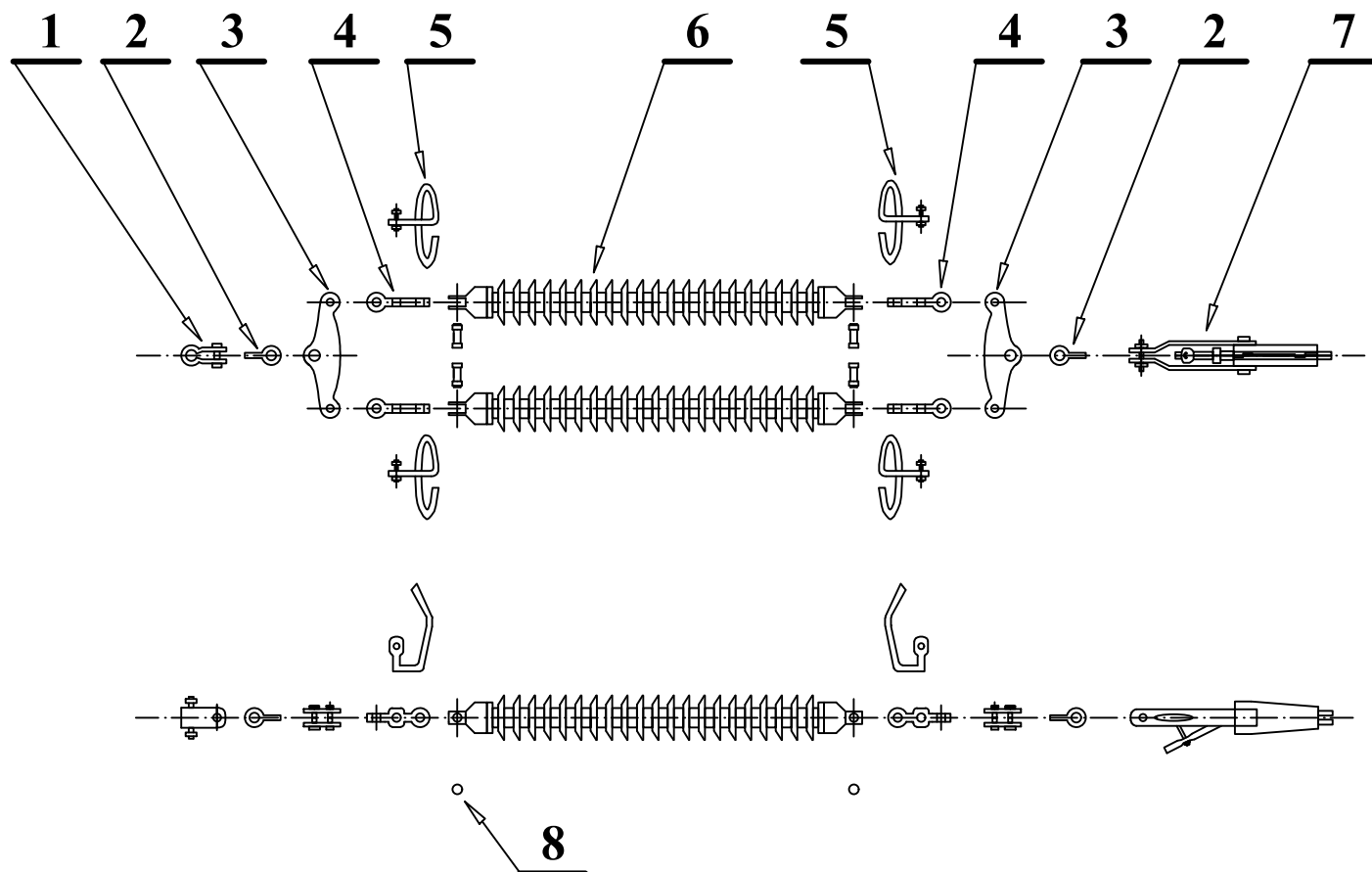
Poznámky:

1. Rohy ochranných armatur jsou orientovány směrem vzhůru
 2. Matice svorníků a šroubů všech částí musí být namontovány následovně:
Svislé svorníky a šrouby - matice dole
Vodorovné svorníky a šrouby orientované kolmo na vedení - matice směrem ke dřívku stožáru
Vodorovné svorníky a šrouby orientovaná po vedení - matice směrem ke stožáru s vyšším číslem
- * U vodiče 184-AL1/30-ST1A použít klínovou svorku B118203A01

 Elektrovod a.s. – Slovenská republika, odštěpný závod Čechova 59, 370 01 České Budějovice		Investor : E.ON Česká Republika s.r.o. , F.A.Gerstnera 2151/6, 370 49 Č.Budějovice		EV 641-20-636		
		Vodič: 243-AL3, 184-AL1/30-ST1A		Počet A4:	1	
				Datum:	03/2020	
				Sestavení izolátorových řetězců		Vyhotovil:
V 1381/1382/1398-modernizace vedení						
pozice	Ks	Název materiálu	Typ	Únosnost [kN]	Hmotnost [kg]	Délka [mm]
1.	1	Praporec ELBA	235 166.4	210	1x 2.27	1x 75
2.	2	Dvojité oko křížové ELBA	231 423.3	200	2x 0.65	2x 80
3.	2	Rozpěrka ELBA	233 417	160	2x 4.95	2x 37
4.	4	Dvojité oko křížové ELBA	231 411.3	200	4x 0.70	2x 106
5.	4	Ochranná armatura ELBA	102 113.1	-	4x 4.16	-
6.	2	Tyčový izolátor	LG 60/22/1200	120	2x 20.00	1x 1200
7.	1	Kotevní svorka RIBE*	B118223A01	-	1x 4.60	1x 460
8.	4	Svorník s maticí ELBA	219 302		4x 0.19	-
		Celkem			78.27	2181


DK - portál TR Veselí

2 x 1 x LG 60/22/1200

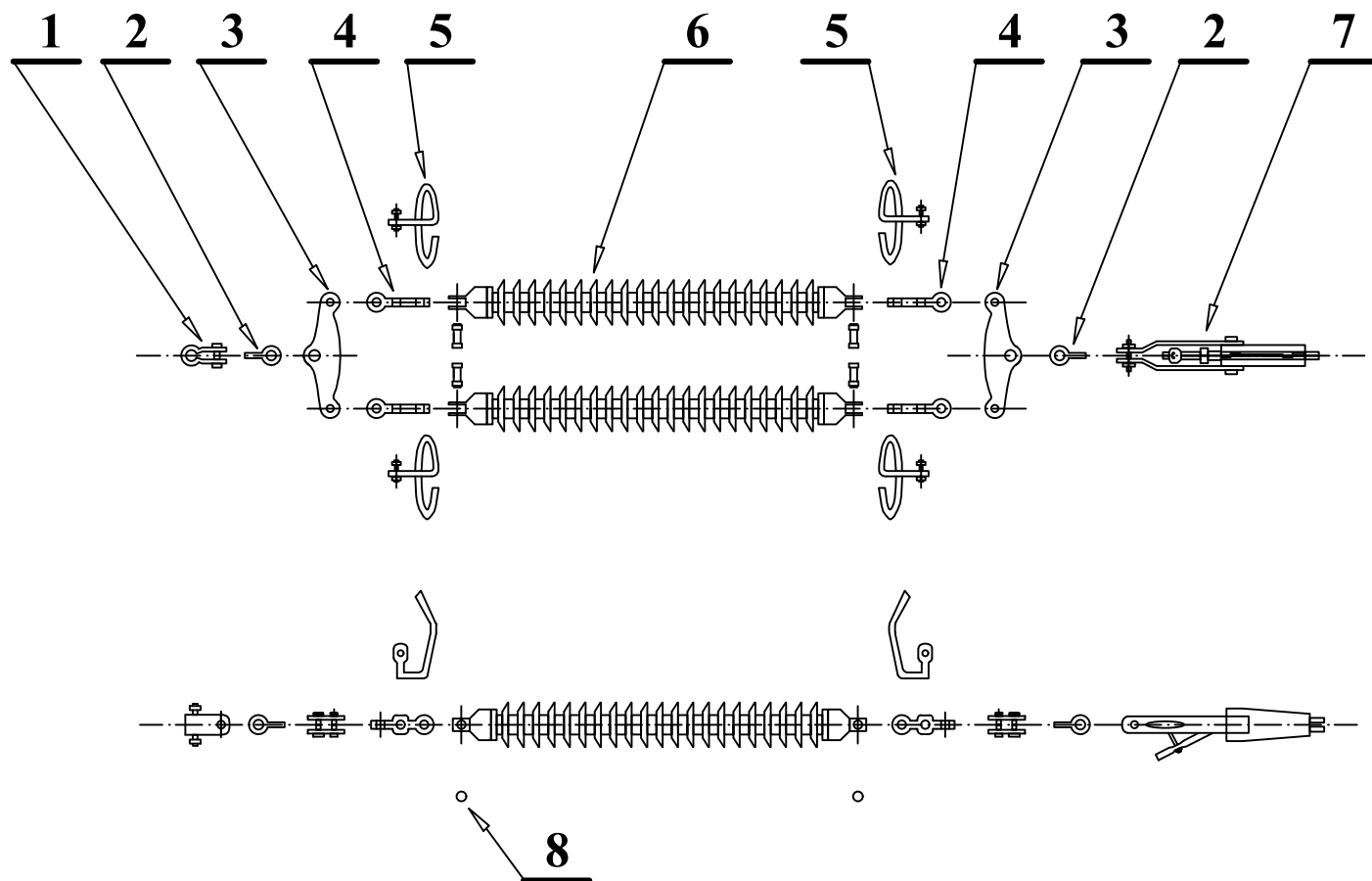


Poznámky:

1. Rohy ochranných armatur jsou orientovány směrem vzhůru
 2. Matice svorníků a šroubů všech částí musí být namontovány následovně:
Svislé svorníky a šrouby - matice dole
Vodorovné svorníky a šrouby orientované kolmo na vedení - matice směrem ke dřívku stožáru
Vodorovné svorníky a šrouby orientovaná po vedení - matice směrem ke stožáru s vyšším číslem
- * Nechat původní praporec, pokud nebude vyhovovat navržený.


 Elektrovod a.s. – Slovenská republika, odštěpný závod Čechova 59, 370 01 České Budějovice		Investor : E.ON Česká Republika s.r.o. , F.A.Gerstnera 2151/6, 370 49 Č.Budějovice		EV 641-20-638		
		Vodič: 184-AL1/30-ST1A		Počet A4: 1		
				Datum: 03/2020		
				Sestavení izolátorových řetězců		Vyhotovil: Chj
V 1381/1382/1398-modernizace vedení						
pozice	Ks	Název materiálu	Typ	Únosnost [kN]	Hmotnost [kg]	Délka [mm]
1.	1	Praporec ELBA*	235 372	210	1x 3.75	1x 80
2.	2	Dvojité oko křížové ELBA	231 423.3	200	2x 0.65	2x 80
3.	2	Rozpěrka ELBA	233 417	160	2x 4.95	2x 37
4.	4	Dvojité oko křížové ELBA	231 411.3	200	4x 0.70	2x 106
5.	4	Ochranná armatura ELBA	102 113.1	-	4x 4.16	-
6.	2	Tyčový izolátor	LG 60/22/1200	120	2x 20.00	1x 1200
7.	1	Kotevní svorka RIBE	B118203A01	-	1x 4.60	1x 460
8.	4	Svorník s maticí ELBA	219 302		4x 0.19	-
		Celkem			79.75	2186

DK - střední konzola na st.č.47, 48(nové čísl.) 2 x 1 x LG 60/22/1200

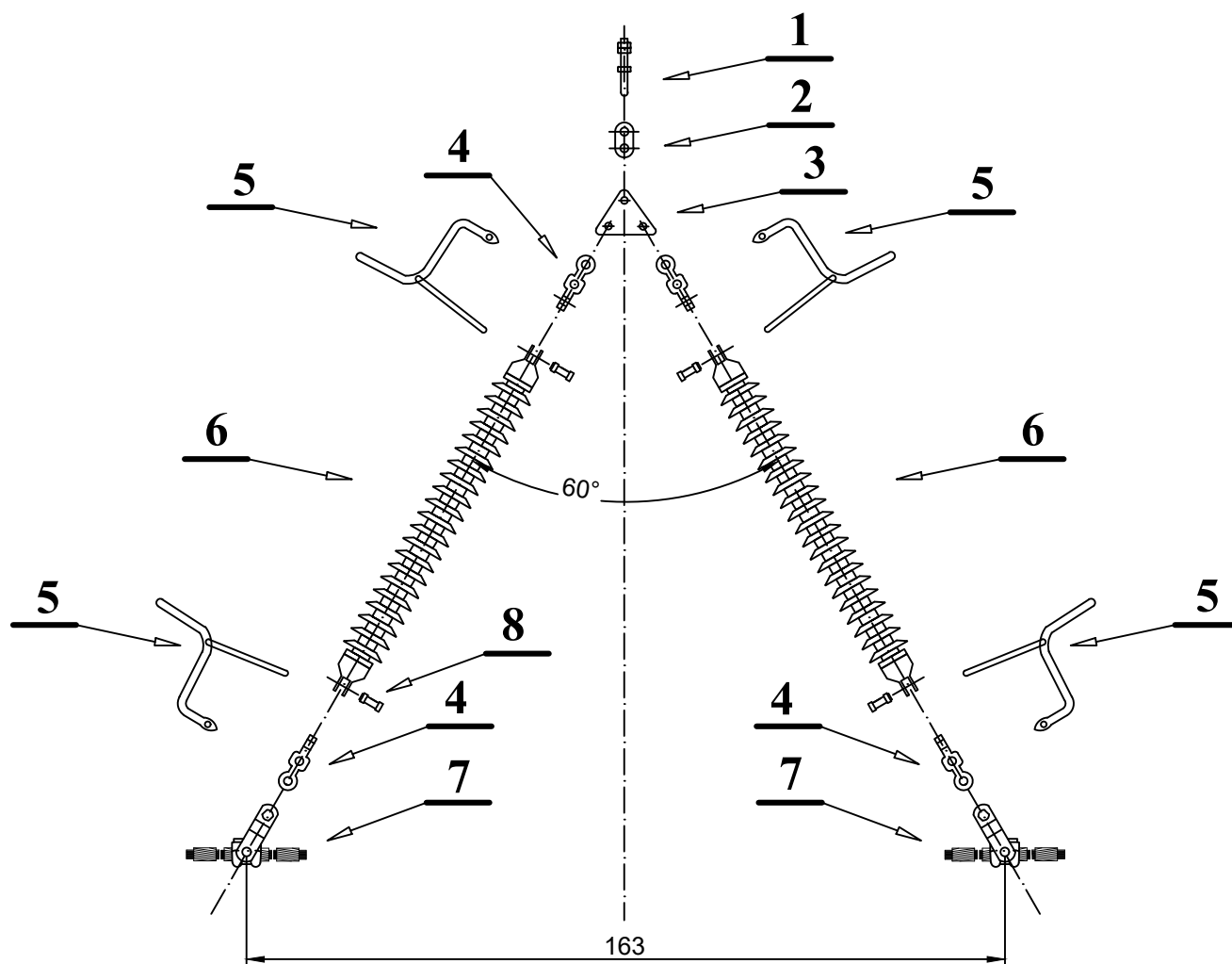


Poznámky:

1. Rohy ochranných armatur jsou orientovány směrem vzhůru
2. Matice svorníků a šroubů všech částí musí být namontovány následovně:
Svislé svorníky a šrouby - matice dole
Vodorovné svorníky a šrouby orientované kolmo na vedení - matice směrem ke dřívku stožáru
Vodorovné svorníky a šrouby orientovaná po vedení - matice směrem ke stožáru s vyšším číslem

 Elektrovod a.s. – Slovenská republika, odštěpný závod Čechova 59, 370 01 České Budějovice		Investor : E.ON Česká Republika s.r.o. , F.A.Gerstnera 2151/6, 370 49 Č.Budějovice		EV 461-20-637		
		Sestavení izolátorových řetězců		Počet A4:	1	
				Datum:	03/2020	
				Vyhotovil:	Chj	
V 1381/1382/1398-modernizace vedení						
pozice	Ks	Název materiálu	Typ	Únosnost [kN]	Hmotnost [kg]	Délka [mm]
1.	1	Praporec ELBA	235 840	210	1x 2.77	1x 80
2.	2	Dvojité oko křížové ELBA	231 423.3	200	2x 0.65	2x 80
3.	2	Rozpěrka ELBA	233 417	160	2x 4.95	2x 37
4.	4	Dvojité oko křížové ELBA	231 411.3	200	4x 0.70	2x 106
5.	4	Ochranná armatura ELBA	102 113.1	-	4x 4.16	-
6.	2	Tyčový izolátor	LG 60/22/1200	120	2x 20.00	1x 1200
7.	1	Kotevní svorka RIBE	B118203A01	-	1x 4.60	1x 460
8.	4	Svorník s maticí ELBA	219 302		4x 0.19	-
		Celkem			81.73	2186

PKA - st.č.53, 54 (nové čísl.) 2 x 1 x LG 60/22/1200



Poznámky:

1. Rohy ochranných armatur jsou orientovány směrem vzhůru
2. Matice svorníků a šroubů všech částí musí být namontovány následovně:
Svislé svorníky a šrouby - matice dole
Vodorovné svorníky a šrouby orientované kolmo na vedení - matice směrem ke dřívku stožáru
Vodorovné svorníky a šrouby orientovaná po vedení - matice směrem ke stožáru s vyšším číslem

 Elektrovod a.s. – Slovenská republika, odštěpný závod Čechova 59, 370 01 České Budějovice		Investor : E.ON Česká Republika s.r.o. , F.A.Gerstnera 2151/6, 370 49 Č.Budějovice		EV 461-21-105		
		Sestavení izolátorových řetězců		Počet A4:	1	
				Datum:	03/2020	
				Vyhotovil:	Chj	
V 1381/1382/1398-modernizace vedení						
pozice	Ks	Název materiálu	Typ	Únosnost [kN]	Hmotnost [kg]	Délka [mm]
1.	1	Třmen ELBA	235 762	120	1x 0.92	1x 27
2.	1	Dvojité oko přímé ELBA	231 420.2	200	1x 0.70	1x 70
3.	1	Rozpěrka ELBA	213 317	160	1x 2.60	1x 87
4.	4	Dvojité oko křížové ELBA	231 411.3	200	4x 0.93	2x 106
5.	4	Ochranná armatura ELBA	102 113.1	-	4x 4.16	-
6.	2	Tyčový izolátor	LG 60/22/1200	120	2x 20.00	1x 1200
7.	2	Nosná svorka spirálová RIBE	104 203 KB	130	2x 2.80	2x 120
8.	4	Svorník s maticí ELBA	219 302		4x 0.19	-
		Celkem			70.94	-